



**Plantilla antiperforante**

**FLEXsystem**

La plantilla antiperforación **FLEXSYSTEM**® está fabricada en material compuesto, con estratos superpuestos de fibras de alta resistencia tratadas con cerámicas especiales: extremadamente flexible, protege el 100% de la planta del pie y no es detectable en los detectores de metales. De hecho es amagnética, atérmica y más liviana con respecto a las tradicionales láminas de acero (-60 gramos por par). Valor de resistencia a la perforación: 1650 N (Valor requerido por la norma 1100 N).

**FLEXsystem**  
Protección 100%

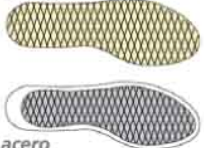


Lámina de acero  
protección 85%

**Puntera protección**

**Light PLUS**

La puntera **LIGHT-PLUS**® es de material polimérico: atérmico, amagnético, anticorrosivo, eléctricamente aislante, no detectable por el detector de metales. Es el 51% más ligera que las punteras de acero tradicionales, garantizando la misma resistencia.



**Plantilla interior**

**VENTO-PLUS®**

Plantilla **VENTO-PLUS**®, anatómica y antiestática, con estructura alveolar, para garantizar la circulación del aire y una mayor transpirabilidad diseñada para atenuar los choques, convierte el andar más confortable y reduce al mínimo la repercusión de los choques sobre talón y columna vertebral.



**Forro interior**

**3D.LINING®**

Forro **3D.LINING**®, es un forro de tres capas, con retículo de micro canales para envolver el pie y garantizar la transpirabilidad y la salida de la humedad.



**light yed**

un paso por delante



En la búsqueda del confort se han priorizado tres conceptos:  
- **Ligereza - flexibilidad - transpirabilidad**  
Exigiendo para ello materiales de primera calidad, tecnología de vanguardia y soluciones innovadoras, sin olvidar la importancia de un diseño atractivo.

**S1P**

Clase de protección

• Corte: piel serraje con inserciones de material **MESH** ultra-transpirable. Frontal de material **KORK**

• Forro: **3D-LINING**

• Plantilla antiperforante: **FLEXsystem**

• Suela: **PU** doble densidad

• Plantilla interior: **VENTO-PLUS**

• Tallas: **35 a 47**

• Puntera: **Light PLUS**



**trophy**

Cod. 2-104 (ST460)

**S1P**

Clase de protección

• Corte: piel serraje y frontal de material **KORK**

• Forro: **3D-LINING**

• Plantilla antiperforante: **FLEXsystem**

• Suela: **PU** doble densidad

• Plantilla interior: **VENTO-PLUS**

• Tallas: **35 a 47**

• Puntera: **Light PLUS**



**pivot**

Cod. 2-105 (ST320)



**S1P**  
Clase de protección

- Corte: piel serraje con inserciones de material MESH ultra-transpirable
- Forro: 3D-LINING
- Suela: PU doble densidad

• Plantilla antiperforante: **FLEX**system

• Plantilla interior: VENTO-PLUS

• Tallas: 35 a 47

• Puntera: **Light PLUS**



## constrictor

Cod. 2-108 (OJ100)



**S1P**  
Clase de protección

- Corte: material MESH ultra-transpirable + piel serraje
- Forro: 3D-LINING

• Plantilla antiperforante: **FLEX**system

• Plantilla interior: VENTO-PLUS

• Tallas: 35 a 47

• Puntera: **Light PLUS**



## flowair

Cod. 2-106 (ST360)



**S3**  
Clase de protección

- Corte: piel flor hidrofugada (resistente a líquidos, aceites, grasas, etc...)
- Forro: 3D-LINING

• Suela: PU doble densidad

• Plantilla antiperforante: **FLEX**system

• Plantilla interior: VENTO-PLUS

• Tallas: 35 a 47

• Puntera: **Light PLUS**



## cargolux

Cod. 2-107 (ST650)



**S3**  
Clase de protección

- Corte: "PULL UP" piel de búfalo hidrofugada (resistente a líquidos, aceites, grasas, etc...)
- Forro: 3D-LINING

• Suela: PU doble densidad

• Plantilla antiperforante: **FLEX**system

• Plantilla interior: VENTO-PLUS

• Tallas: 35 a 47

• Puntera: **Light PLUS**



## cobra

Cod. 2-109 (OJ101)